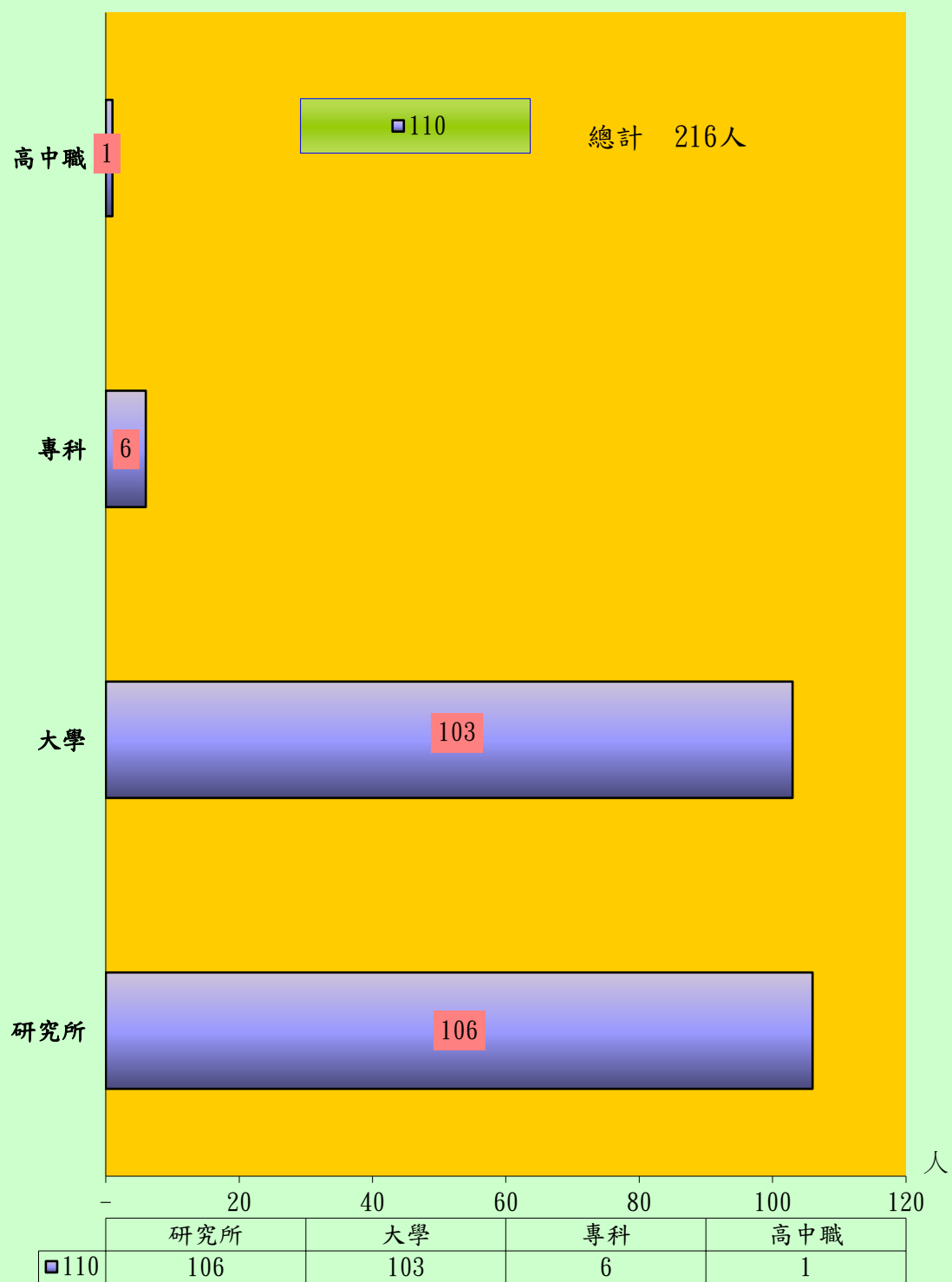
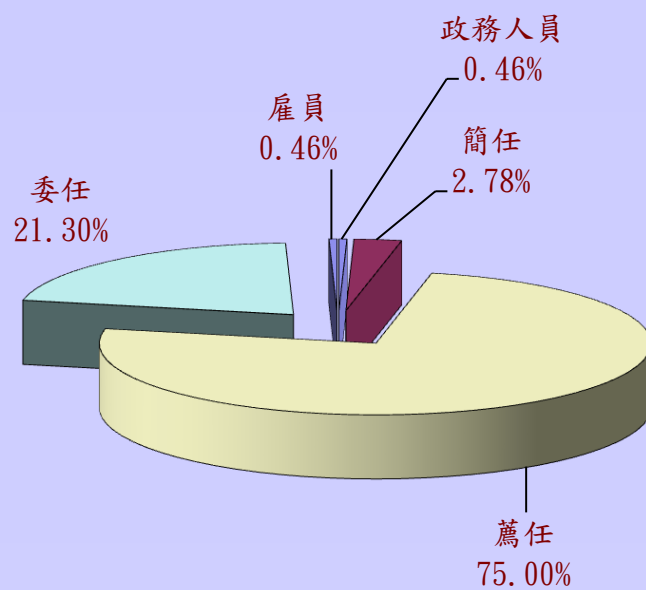


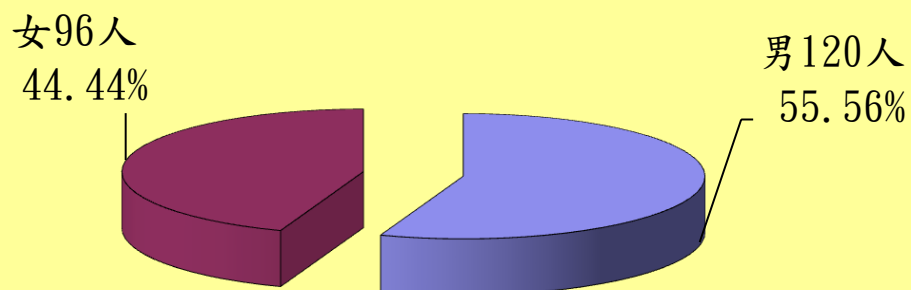
# 一、本局暨所屬機關現任公教人員數—教育程度



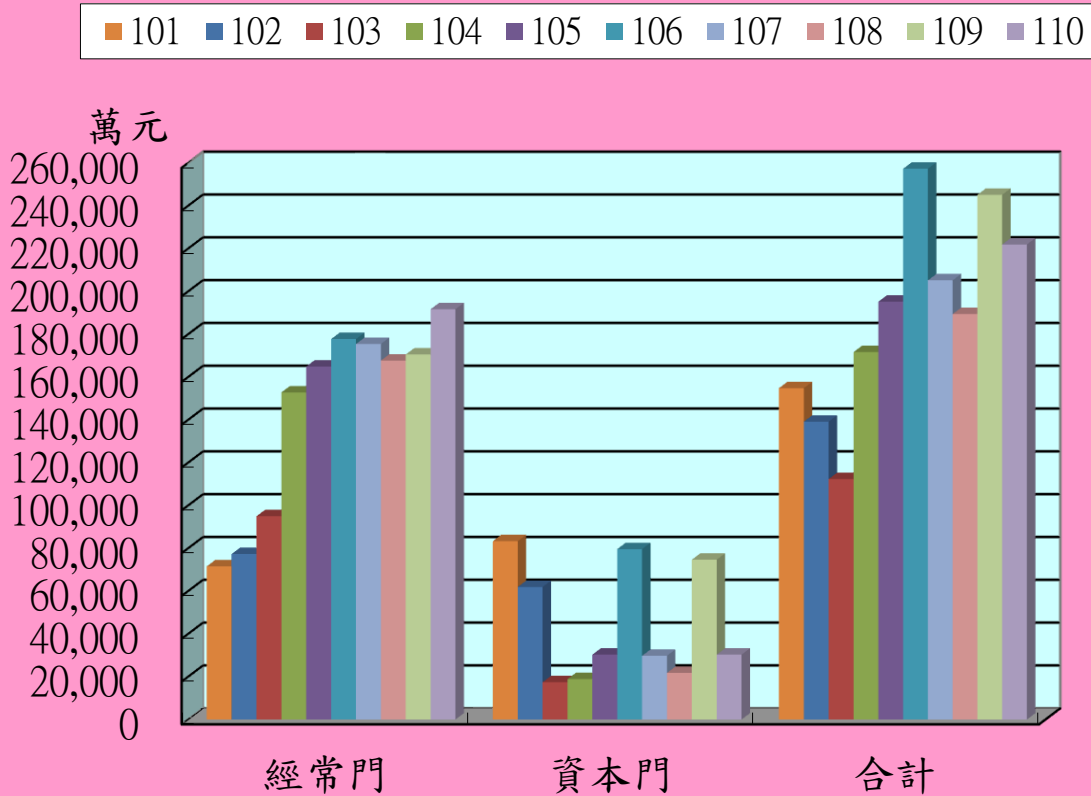
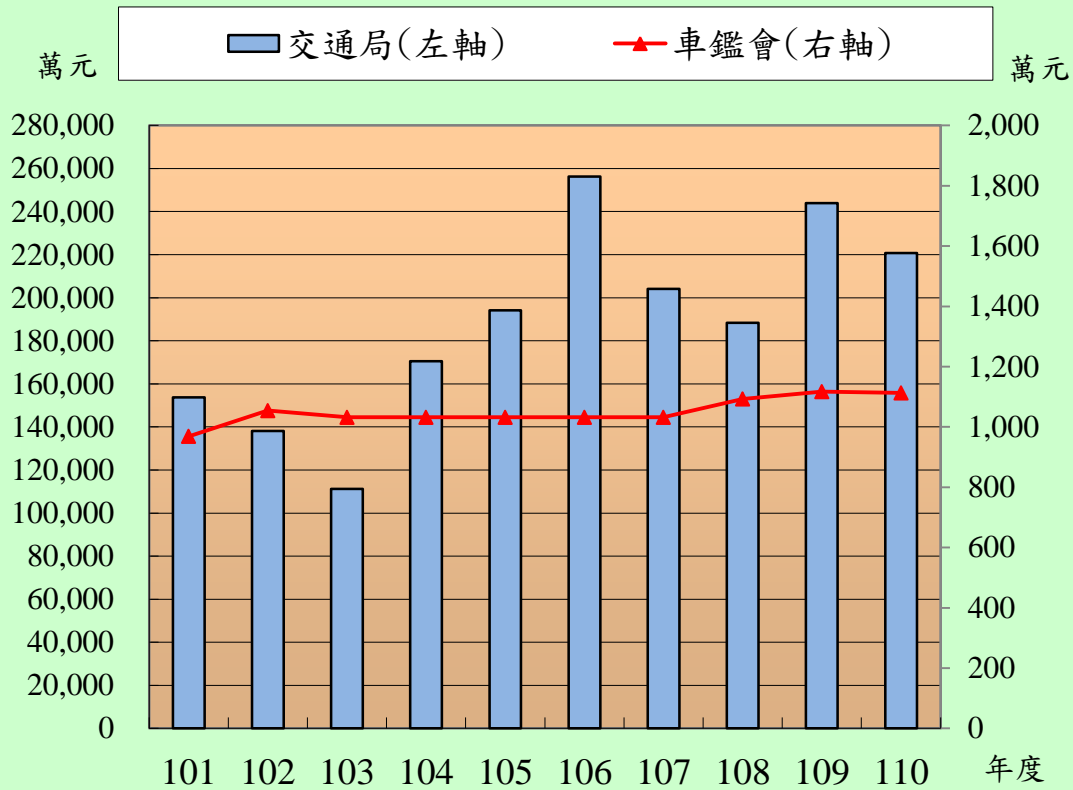
## 二、本局暨所屬機關現任公教人員數—官職等、性別



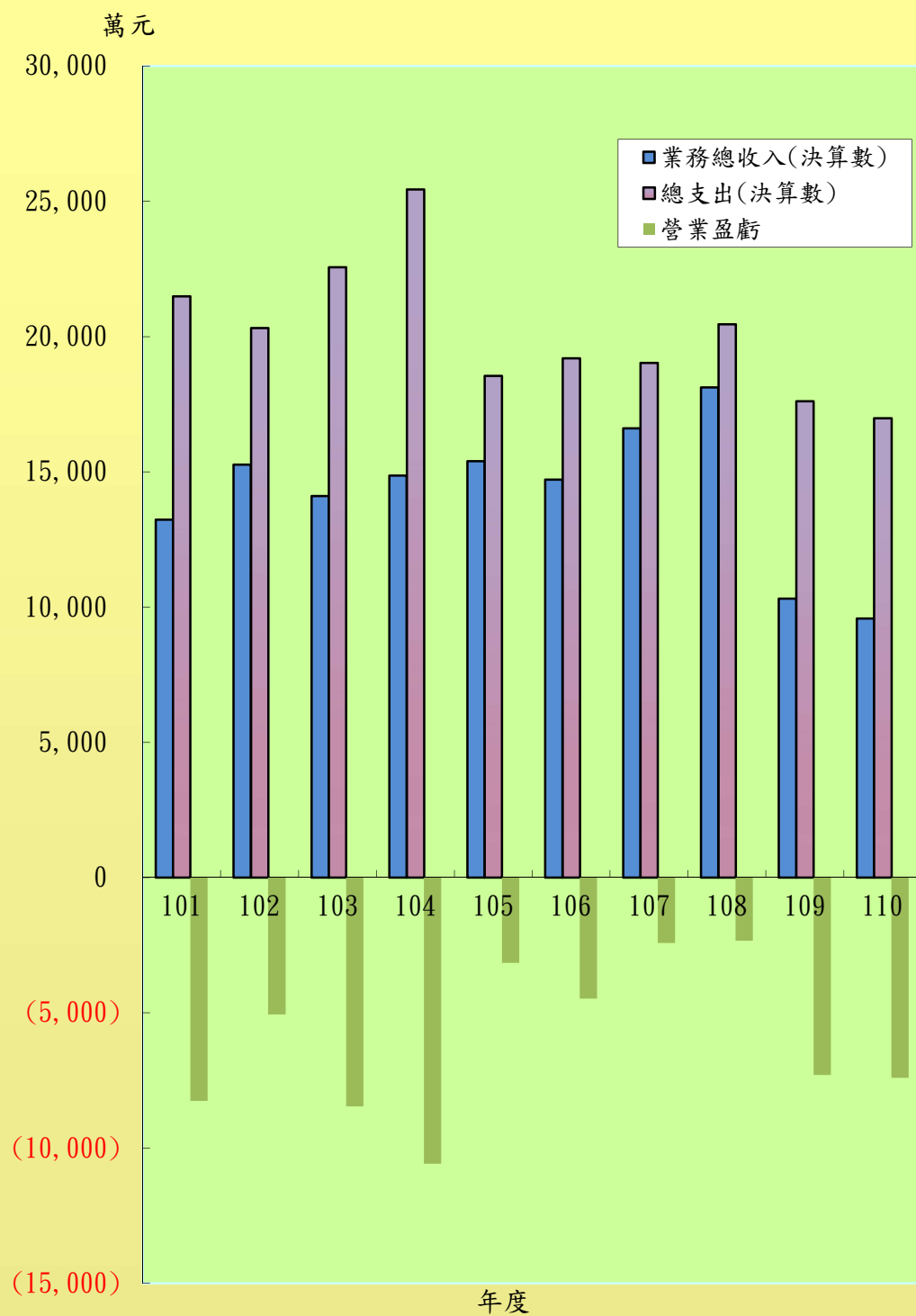
總計216人



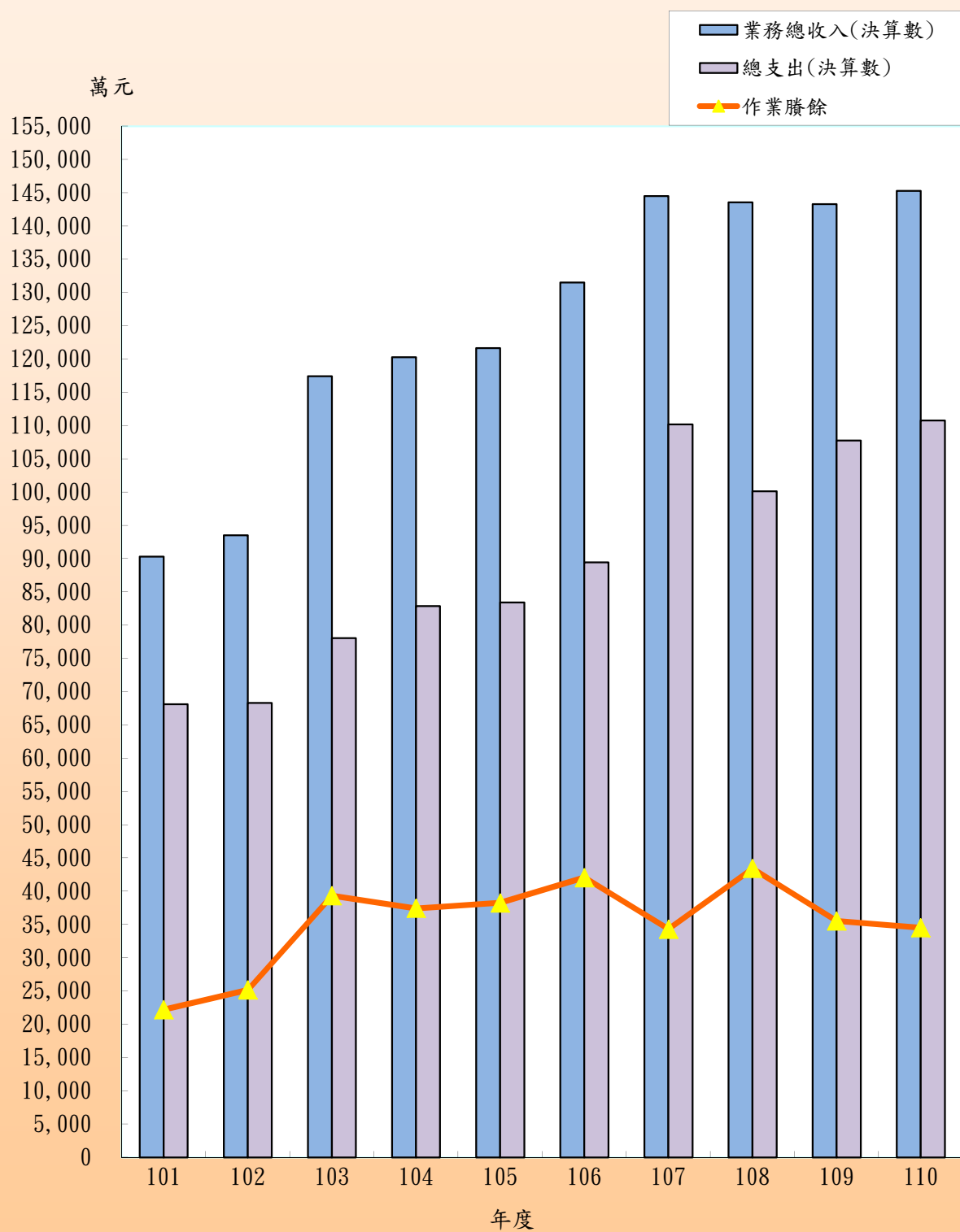
### 三、本局暨所屬機關歲出預算情形



#### 四、高雄市輪船股份有限公司營業基金財務狀況



## 五、高雄市停車場作業基金財務狀況



## 六、高雄市市屬停車位概況

