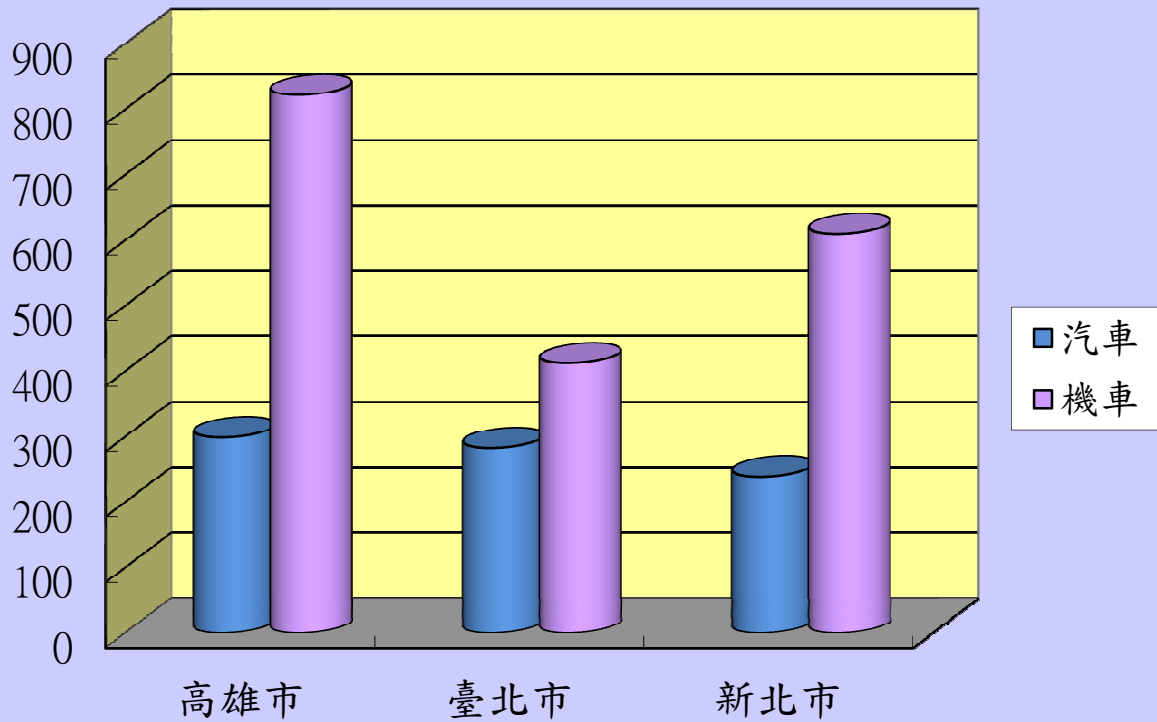


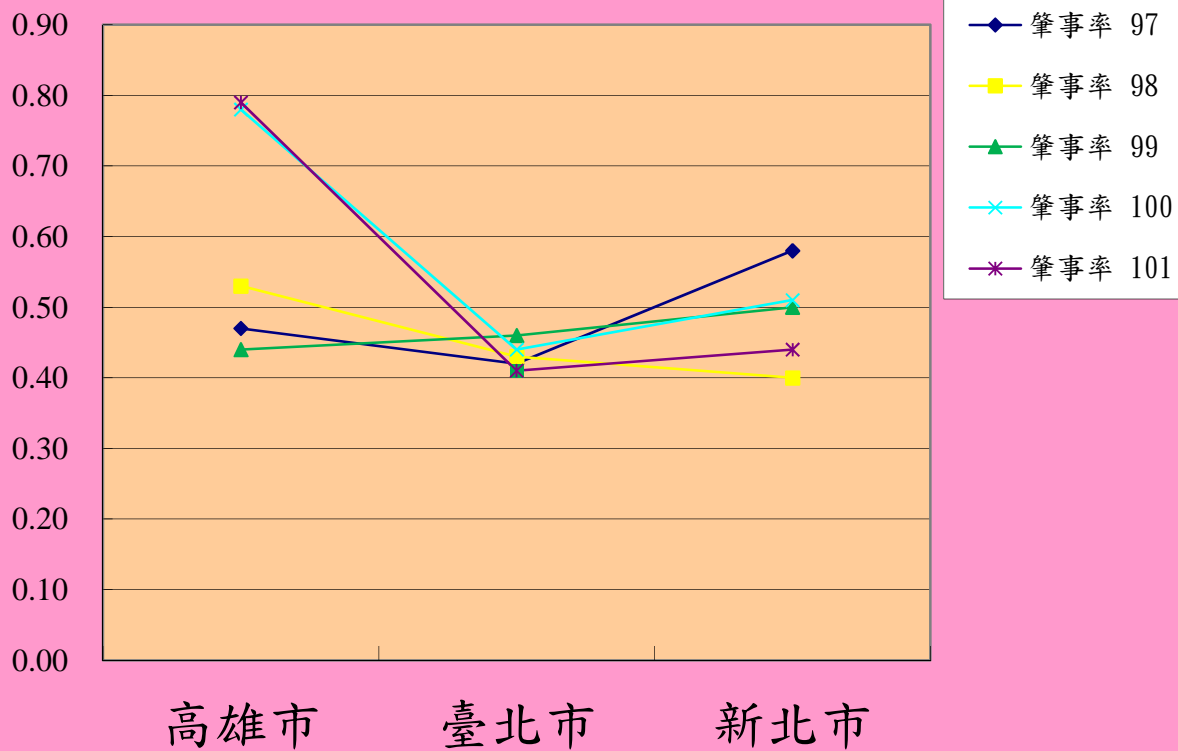
每千人持有機動車輛數

輛



列管道路交通事故肇事率

件/萬輛



肆、高雄市與臺北市、新北市交通指標

年(月)別	土地面積			人口數			人口密度		
	高雄市	臺北市	新北市	高雄市	臺北市	新北市	高雄市	臺北市	新北市
	平方公里	平方公里	平方公里	千人	千人	千人	人／平方公里	人／平方公里	人／平方公里
91年	153.60	271.80	2,052.57	1,510	2,642	3,641	9,831	9,720	1,774
92年	153.60	271.80	2,052.57	1,509	2,627	3,673	9,824	9,664	1,789
93年	153.59	271.80	2,052.57	1,513	2,622	3,708	9,851	9,649	1,807
94年	153.59	271.80	2,052.57	1,511	2,616	3,737	9,835	9,626	1,820
95年	153.59	271.80	2,052.57	1,515	2,632	3,767	9,862	9,684	1,835
96年	153.59	271.80	2,052.57	1,520	2,629	3,798	9,900	9,674	1,850
97年	153.90	271.80	2,052.57	1,526	2,623	3,834	9,933	9,650	1,868
98年	153.90	271.80	2,052.57	1,528	2,607	3,874	9,948	9,593	1,887
99年	153.90	271.80	2,052.57	1,530	2,619	3,897	9,942	9,636	1,899
100年	2,947.62	271.80	2,052.57	2,774	2,651	3,916	941	9,753	1,908
<b>101年</b>	<b>2,947.62</b>	<b>271.80</b>	<b>2,052.57</b>	<b>2,779</b>	<b>2,673</b>	<b>3,939</b>	<b>943</b>	<b>9,835</b>	<b>1,919</b>
1月	2,947.62	271.80	2,052.57	2,775	2,653	3,918	941	9,761	1,909
2月	2,947.62	271.80	2,052.57	2,775	2,654	3,920	941	9,764	1,910
3月	2,947.62	271.80	2,052.57	2,775	2,657	3,921	941	9,774	1,910
4月	2,947.62	271.80	2,052.57	2,775	2,659	3,922	941	9,782	1,911
5月	2,947.62	271.80	2,052.57	2,775	2,661	3,924	941	9,790	1,912
6月	2,947.62	271.80	2,052.57	2,775	2,663	3,926	942	9,799	1,913
7月	2,947.62	271.80	2,052.57	2,776	2,664	3,928	942	9,803	1,914
8月	2,947.62	271.80	2,052.57	2,777	2,666	3,931	942	9,807	1,915
9月	2,947.62	271.80	2,052.57	2,777	2,666	3,933	942	9,808	1,916
10月	2,947.62	271.80	2,052.57	2,777	2,668	3,935	942	9,817	1,917
11月	2,947.62	271.80	2,052.57	2,778	2,671	3,937	942	9,827	1,918
12月	2,947.62	271.80	2,052.57	2,779	2,673	3,939	943	9,835	1,919

資料來源：依據內政部、交通部、高雄市政府主計處、民政局、警察局及本局等網站公布統計資料彙編。

說明：99年12月25日起，高雄縣市合併改制為高雄市。

肆、高雄市與臺北市、新北市交通指標(續一)

年(月)別	機動車輛數						每千人持有機動車輛數					
	汽 車			機 車			汽 車			機 車		
	高雄市	臺北市	新北市	高雄市	臺北市	新北市	高雄市	臺北市	新北市	高雄市	臺北市	新北市
	千輛	千輛	千輛	千輛	千輛	千輛	輛	輛	輛	輛	輛	輛
91年	382	678	816	1,020	972	1,828	253	257	224	676	368	502
92年	393	695	844	1,052	994	1,900	261	264	230	697	378	517
93年	409	708	858	1,090	1,018	1,979	270	270	231	720	388	534
94年	426	726	893	1,129	1,031	2,036	282	277	239	747	394	552
95年	432	732	898	1,160	1,046	2,094	285	278	238	766	397	556
96年	429	728	896	1,173	1,064	2,156	282	277	236	772	405	568
97年	425	718	891	1,203	1,081	2,214	279	274	232	788	412	577
98年	424	721	892	1,207	1,093	2,260	278	277	230	790	419	583
99年	428	725	905	1,226	1,095	2,305	280	277	232	801	419	583
100年	816	744	925	2,305	1,102	2,360	294	281	236	831	416	603
<b>101年</b>	<b>830</b>	<b>757</b>	<b>940</b>	<b>2,283</b>	<b>1,100</b>	<b>2,369</b>	<b>299</b>	<b>283</b>	<b>239</b>	<b>822</b>	<b>412</b>	<b>601</b>
1月	817	747	928	2,307	1,102	2,361	294	282	237	831	415	603
2月	818	747	929	2,310	1,102	2,364	295	281	237	832	415	603
3月	819	749	930	2,287	1,097	2,347	295	282	237	824	413	599
4月	819	748	929	2,288	1,098	2,349	295	281	237	825	413	599
5月	820	749	930	2,273	1,095	2,344	295	281	237	819	411	597
6月	822	751	932	2,277	1,096	2,347	296	282	237	821	412	598
7月	824	752	934	2,280	1,097	2,351	297	282	238	821	412	599
8月	825	753	935	2,283	1,098	2,356	297	282	238	822	412	599
9月	826	753	936	2,286	1,101	2,362	297	282	238	823	413	601
10月	827	754	937	2,288	1,101	2,365	298	283	238	824	413	601
11月	829	755	938	2,289	1,102	2,368	298	283	238	824	413	601
12月	830	757	940	2,283	1,100	2,369	299	283	239	822	412	601

肆、高雄市與臺北市、新北市交通指標(續完)

年(月)別	列 管 道 路 交 通 事 故											
	發生數			死 亡			受 傷			肇 事 率		
	高雄市	臺北市	新北市	高雄市	臺北市	新北市	高雄市	臺北市	新北市	高雄市	臺北市	新北市
	件	件	件	人	人	人	人	人	人	件／萬輛	件／萬輛	件／萬輛
91年	95	79	190	105	81	200	19	28	109	0.68	0.48	0.73
92年	87	87	170	88	87	181	13	41	75	0.61	0.52	0.63
93年	112	93	160	114	95	170	39	35	118	0.76	0.54	0.57
94年	87	79	168	103	84	174	48	52	104	0.64	0.45	0.70
95年	101	81	234	102	81	238	23	35	96	0.64	0.46	0.79
96年	88	85	188	88	94	193	33	60	80	0.55	0.47	0.61
97年	72	71	170	72	74	173	20	18	59	0.47	0.42	0.58
98年	88	81	146	88	82	151	23	26	59	0.53	0.43	0.40
99年	72	84	160	73	85	165	23	27	57	0.44	0.46	0.50
100年	241	80	166	251	81	172	122	39	71	0.78	0.44	0.51
<b>101年</b>	<b>246</b>	<b>76</b>	<b>145</b>	<b>251</b>	<b>77</b>	<b>151</b>	<b>100</b>	<b>31</b>	<b>58</b>	<b>0.79</b>	<b>0.41</b>	<b>0.44</b>
1月	19	5	12	19	5	12	8	2	6	0.06	0.03	0.04
2月	19	9	14	19	9	14	2	4	3	0.06	0.05	0.04
3月	24	7	12	24	7	12	22	3	4	0.08	0.04	0.04
4月	23	1	11	24	1	11	7	-	10	0.07	0.01	0.03
5月	22	5	12	22	5	13	10	3	3	0.07	0.03	0.04
6月	21	7	10	22	7	11	8	1	8	0.07	0.04	0.03
7月	18	6	6	19	6	7	5	1	1	0.06	0.03	0.02
8月	23	5	18	23	5	19	8	2	6	0.07	0.03	0.05
9月	24	5	10	25	5	11	10	2	2	0.08	0.03	0.03
10月	19	8	14	19	9	14	5	4	4	0.06	0.04	0.04
11月	16	10	14	16	10	15	8	4	3	0.05	0.05	0.04
12月	18	8	12	19	8	12	7	5	8	0.06	0.04	0.04